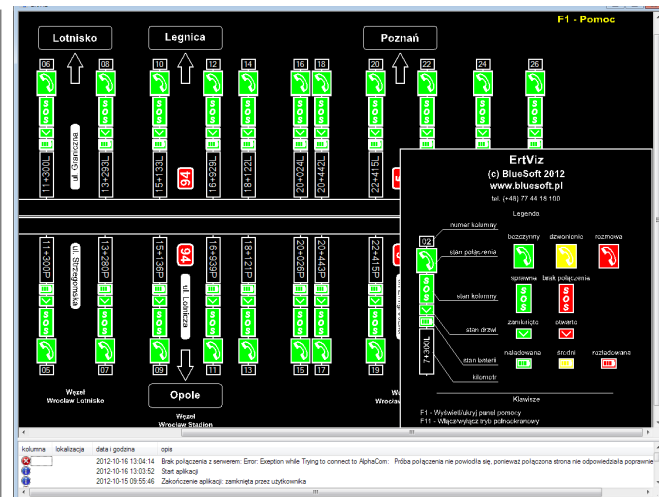


Visualisierungssystem

Das Visualisierungssystem ermöglicht die Überwachung der Arbeit des Notrufsystems durch Lieferung eines lesbaren und intuitiven Interface. Die große Flexibilität der Konfiguration lässt die graphische Gestaltung und Funktionalität der Applikationen an die Bedürfnisse des Benutzers anzupassen.

Charakteristik:

- Bedienung von Ereignissen des Notrufsystems
 - Versuch der Herstellung einer Notrufverbindung
 - Herstellung einer Notrufverbindung
 - Beendigung einer Notrufverbindung
 - Änderung des Batteriestandes: voll beladen, teilweise entladen, entladen
 - Öffnen, Schließen der Notrufsäulentür
 - Störung, Verlust der Verbindung mit der Säule
- Bedienung von Ereignissen einzelner Applikationen
 - Aufrufen, Schließen von Applikationen
- Speicherung von Ereignissen in Logdateien
 - Herstellung, Verlust der Verbindung einer Applikation mit dem Server
 - Aufrufen, Schließen von Applikationen
 - Rotation von Logdateien
 - Logdateien-Browser



- konfigurierbare graphische Gestaltung
- Möglichkeit zur Personalisierung der graphischen Präsentation der Notrufsäule
- Möglichkeit zur Personalisierung des Hilfebildschirmes
- Möglichkeit der Hinzufügung von eigenen graphischen Elementen
- Einsatz der Vektorgrafik für große Gradierung des Interface
- Bedienung des Vollbildschirmmodus
- eingebaute Hilfe
- konfigurierbarer akustischer Alarm beim Öffnen der Säule
- Gruppierung von Säulen, die eine gemeinsame Versorgungsquelle besitzen

Anforderungen:

- Betriebssystem Microsoft Windows XP/2003/ Vista/Windows 7 oder neuer
- installiertes .NET framework 3.5 bzw. neuere Version
- Verbindung mit einem Kommunikationsserver

Visualisierungssystem Einfache Überwachung des Notrufsystems

